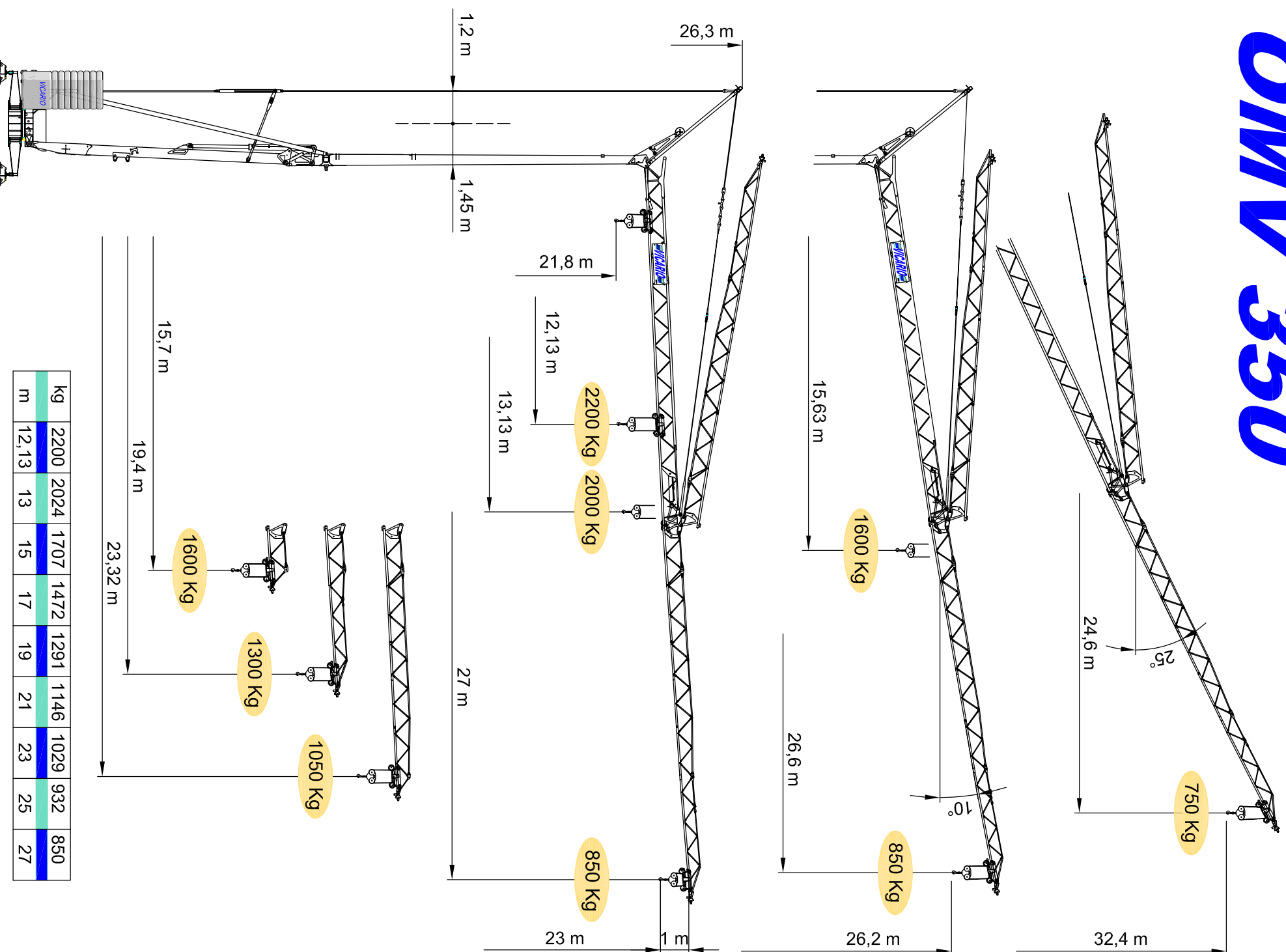


OMV 350



DOTAZIONE DI SERIE

Sollevamento "overdrive" a 4 velocità con inverter, rotazione e carrello a tre velocità con inverter, zincatura della struttura e dei tiranti, contrappeso, braccio impugnabile, carrello rampante con motore e finecorsa alla base della torre, funzionamento con braccio ripiegato, comando a pulsantiera via cavo, carter di protezione per ralla e meccanismi, predisposizione per autoavanzamento e radiocomando, armadio elettrico in acciaio inox, documentazione a norme CEE.

STANDARD FEATURES

4-speed lifting, 3-speed rotation and trolley with inverter control, galvanised structure, counterweight, pull-up jib, translation trolley with motor and limit switch at base of gantry, operation with folden jib, cable-operated pushbutton remote control, guard for steering ring and mechanisms, designed to allow installation of self-ballasting device and radio control, stainless steel electrical cabinet, documentation in accordance with EU standards.

EQUIPEMENT DE SERIE

Léverage à quatre vitesses, chariot et rotation à trois vitesses à contrôle électronique, galvanisation de la structure et des tirants, contrepoids, flèche relevable, moteur de chariot et fin de course à la base de la tour, fonctionnement bras replié, commande par câble, carter de protection pour la couronne et les mécanismes, predisposition pour autoéstage et commande radio, armoire électrique en acier inox, documentation conforme aux normes CEE.

SERIENUSSTATTUNG

Heben mit vier Geschwindigkeiten, Laufkatze und Rotation mit drei Geschwindigkeiten, Strukturverzinkung, Gegengewicht, hochklappbarer Arm, aufsteigender Wagen mit Motor und Anschlag an der Basis des Turms, Funktionen mit eingeklapptem Arm, Steuerung mit Druckknopflufe via Kabel, Schutzvorrichtungen für Drehverbindungen und Mechanismen, Vorbereitung für Selbstballasteneinahme und Funksteuerung, elektrischer Schrank aus rostfreiem Stahl, Dokumentation gemäß EC Vorschriften.

DOTACION DE SERIE

Levantamiento a cuatro velocidades, carro y rotación a tres velocidades con control electrónico, galvanización de la estructura, contrapeso, brazo empuñable, carro rampante con motor y fin de carrera en la base de la torre, funcionamiento con brazo repliegado, facciónamiento por pulsadores via cable, carter de protección para corona de giro y mecanismos, predisposición para autocontrapeso y radiocontrol, armario eléctrico de acero inox, documentación según normas CEE.

	50 Hz V +10%-10%	↑ ↓ m/l'	5	15	22	42
			3 kW	4.5 kW	6 kW	8 kVA
	230 V	4.5 kW	2200	1750 ↓ 2200 ↓	750 ↓ 1000 ↓	300 ↓ 850 ↓
			2200	2200	2200	1000
	400 V	8 kVA	2200	2200	1000	850
			2200	2200	1000	850
kW 7.5 Inverter						

	m/l'	17,8	28,6	39,3 / 53,5
		kW 3 Inverter		

	n/l'	0.15	0.42	0.84
		kW 1.55 Inverter		

	min	8	10.000 kg	5.200 kg + 10.400 kg
		kW 2.2		

	P1	7800 kg	5200 kg	2600 kg	0 kg
		7265 kg	5100 kg	2970 kg	1080 kg
	P2	8100 kg *	5900 kg *	3730 kg *	1790 kg *
		10535 kg	10100 kg	9630 kg	8970 kg *
	P2	9700 kg *	9300 kg *	8870 kg *	8260 kg *

