

F.lli BUTTI s.r.l.
GRU - ATTREZZI EDILI

22049 Valmadrera (Co) Italy - Via XXV Aprile, 58 - Tel. 0341/581108 - Fax 0341/200253



UCaMESA

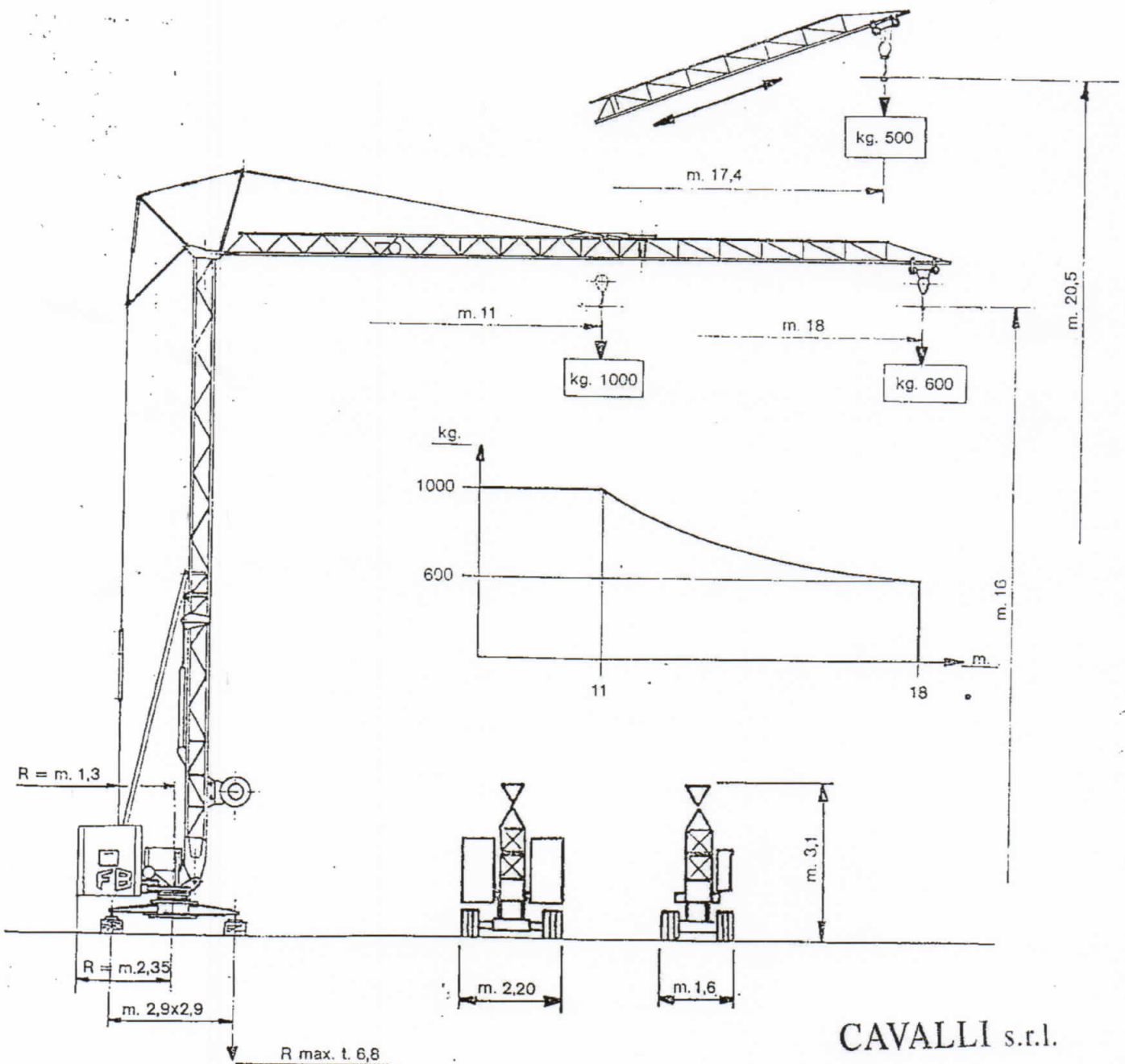
Unione Generalista
Incarichi per Cantieri
Edili, Stradali, Marittimi
ed Aerei

GRU TIPO

NUOVA SERIE
AUTOMATICA
GOMMATA

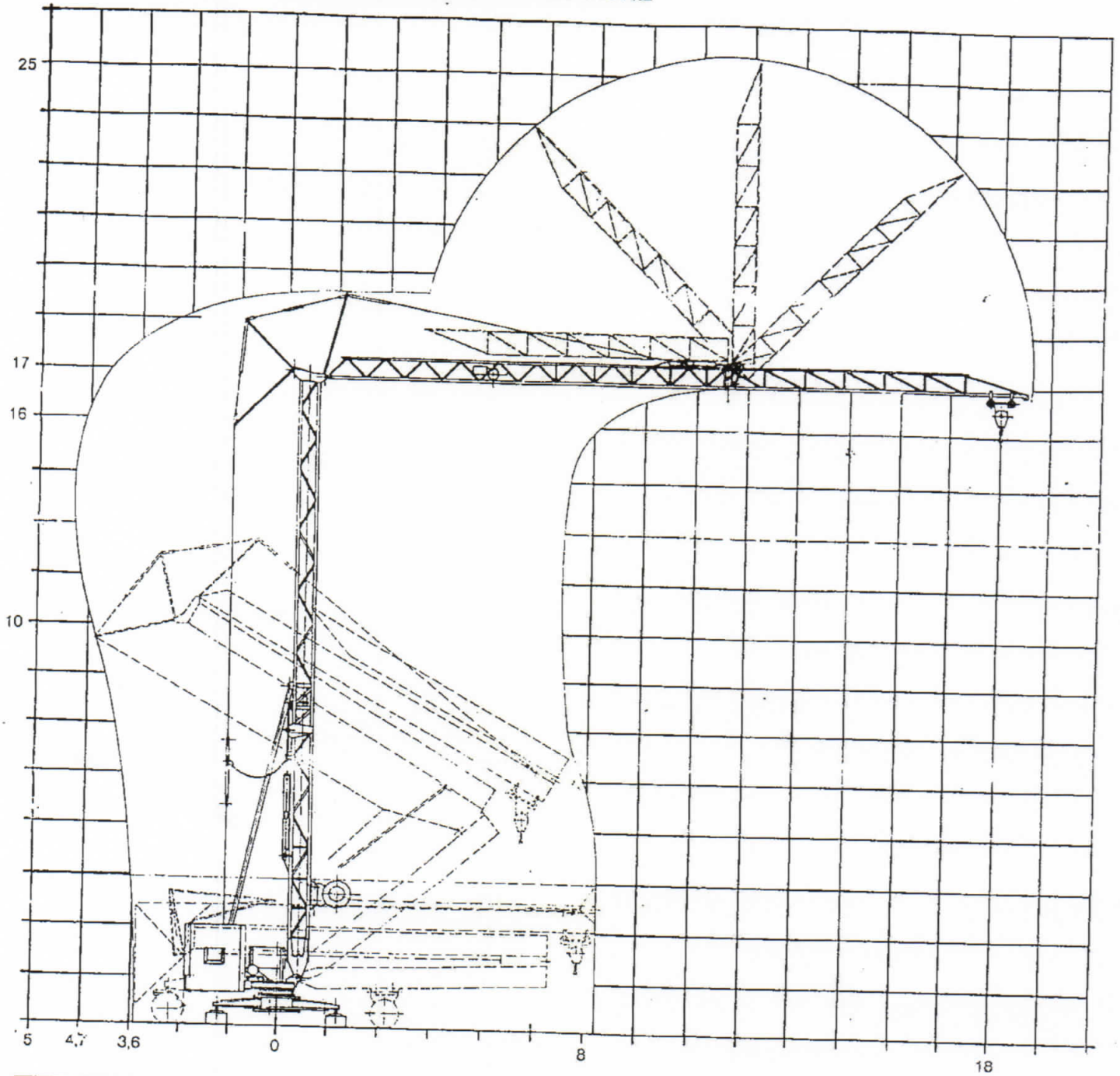
GA 618





MONTAGGIO COMPLETAMENTE IDRAULICO



CAVALLI s.r.l.

INGOMBRO DI MONTAGGIO E CARATTERISTICHE



MOVIMENTO		VELOCITÀ SALITA - DISCESA m/1'	PORTATA Kg.	POTENZA HP	DATI TECNICI
	SOLLEVAMENTO MONO - TRIFASE V V 220 380	21	600	3 - 2 - 2	POTENZA RICHIESTA 2,5 KW
		17	600 / 1000		
		7	600 / 1000		
	SOLLEVAMENTO TRIFASE	2 ^e	600	3 - 2 - 2	POTENZA RICHIESTA 4 KW
		14	1000		
		7	600 / 1000		
	CARRELLO	28	—	1	PESO GRU COMPLETA Q.li 82 (47 + 35,5)
	ROTAZIONE	1 giro / 1'		0,37	ZAVORRA DI BASE Q.li 39

Dati tecnici non impegnativi e modifiche di costruzione riservate senza preavviso.

Q.li 39

2 H³
C/A